

Reg. No. : .....

ME-35

Name : .....

**MODEL EXAMINATION, MARCH 2021**

Part – III

Time : 2½ Hours

**ECONOMICS**

Cool-off time : 20 Minutes

Maximum : 80 Scores

**General Instructions to Candidates :**

- There is a 'Cool-off time' of 20 minutes in addition to the writing time.
- Use the 'Cool-off time' to get familiar with questions and to plan your answers.
- Read questions carefully before answering.
- Read the instructions carefully.
- Calculations, figures and graphs should be shown in the answer sheet itself.
- Malayalam version of the questions is also provided.
- Give equations wherever necessary.
- Electronic devices except non-programmable calculators are not allowed in the Examination Hall.

**വിദ്യാർത്ഥികൾക്കുള്ള പൊതുനിർദ്ദേശങ്ങൾ :**

- നിർദ്ദിഷ്ട സമയത്തിന് പുറമെ 20 മിനിറ്റ് 'കൂൾ ഓഫ് ടൈം' ഉണ്ടായിരിക്കും.
- 'കൂൾ ഓഫ് ടൈം' ചോദ്യങ്ങൾ പരിചയപ്പെടാനും ഉത്തരങ്ങൾ ആസൂത്രണം ചെയ്യാനും ഉപയോഗിക്കുക.
- ഉത്തരങ്ങൾ എഴുതുന്നതിന് മുമ്പ് ചോദ്യങ്ങൾ ശ്രദ്ധാപൂർവ്വം വായിക്കണം.
- നിർദ്ദേശങ്ങൾ മുഴുവനും ശ്രദ്ധാപൂർവ്വം വായിക്കണം.
- കണക്ക് കൂട്ടലുകൾ, ചിത്രങ്ങൾ, ഗ്രാഫുകൾ, എന്നിവ ഉത്തരപേപ്പറിൽ തന്നെ ഉണ്ടായിരിക്കണം.
- ചോദ്യങ്ങൾ മലയാളത്തിലും നൽകിയിട്ടുണ്ട്.
- ആവശ്യമുള്ള സ്ഥലത്ത് സമവാക്യങ്ങൾ കൊടുക്കണം.
- പ്രോഗ്രാമുകൾ ചെയ്യാനാകാത്ത കാൽക്കുലേറ്ററുകൾ ഒഴികെയുള്ള ഒരു ഇലക്ട്രോണിക് ഉപകരണവും പരീക്ഷാഹാളിൽ ഉപയോഗിക്കുവാൻ പാടില്ല.

Answer the following questions from 1 to 41 up to a maximum Score of 80.

Questions from a to l carry 1 score each.

(12 × 1 = 12)

1. (a) Who is the founding father of modern economics ?
- (i) Adam Smith (ii) J.M. Keynes  
(iii) Alfred Marshall (iv) Paul A. Samuelson
- (b) 'Problem of Choice' arises out of
- (i) Scarcity of resources (ii) Abundances of resource  
(iii) Limited wants (iv) Growth of resources
- (c) Want satisfying capacity of a commodity is known as
- (i) Demand (ii) Supply  
(iii) Utility (iv) Production
- (d) The difference between gross investment and depreciation is
- (i) Inventory (ii) Saving  
(iii) Consumption (iv) Net Investment
- (e) Total revenue per unit of output is called
- (i) Marginal Revenue (ii) Total Revenue  
(iii) Total Cost (iv) Average Revenue
- (f) Supply remains constant and demand declines, the equilibrium price
- (i) Constant (ii) Decreases  
(iii) Increases (iv) First increases then constant
- (g) Central Bank of India is :
- (i) Reserve Bank of India (RBI) (ii) State Bank of India (SBI)  
(iii) Canara Bank (iv) Indian Bank
- (h) Which among the following mentions the concept of Average Propensity to Consume (APC) ?
- (i)  $\frac{\Delta C}{\Delta Y}$  (ii)  $\frac{\Delta S}{\Delta Y}$   
(iii)  $\frac{C}{Y}$  (iv)  $\frac{S}{Y}$

1 മുതൽ 41 വരെയുള്ള ചോദ്യങ്ങൾക്ക് പരമാവധി ലഭിക്കുക 80 സ്കോർ ആയിരിക്കും.

a മുതൽ l വരെയുള്ള ചോദ്യങ്ങൾക്ക് ഉത്തരമെഴുതുക. 1 സ്കോർ വിതം. (12 × 1 = 12)

1. (a) ആധുനിക സാമ്പത്തിക ശാസ്ത്രത്തിന്റെ പിതാവ് ആര്?
  - (i) ആഡം സ്മിത്ത്
  - (ii) ജെ.എം. കെയിൻസ്
  - (iii) ആൽഫ്രഡ് മാർഷൽ
  - (iv) പോൾ എ. സാമുവേൽസൺ
- (b) വിഭവങ്ങളുടെ 'തെരഞ്ഞെടുപ്പ്' എന്ന പ്രശ്നം ഉത്ഭവിക്കുന്നത്:
  - (i) വിഭവങ്ങളുടെ ദുർലഭ്യം
  - (ii) വിഭവങ്ങളുടെ സമൃദ്ധി
  - (iii) പരിമിതമായ ആവശ്യങ്ങൾ
  - (iv) വിഭവങ്ങളുടെ വളർച്ച
- (c) ആവശ്യം തൃപ്തിപ്പെടുത്താനുള്ള ഒരു വസ്തുവിന്റെ കഴിവ് അറിയപ്പെടുന്നത്:
  - (i) ചോദനം
  - (ii) പ്രദാനം
  - (iii) ഉപയുക്ത
  - (iv) ഉല്പാദനം
- (d) മൊത്തം നിക്ഷേപവും തേയ്മാനവും തമ്മിലുള്ള വ്യത്യാസമാണ്
  - (i) ഇൻവെന്ററി
  - (ii) സമ്പാദ്യം
  - (iii) ഉപഭോഗം
  - (iv) അറ്റ നിക്ഷേപം
- (e) ഒരു മാത്രം (യൂണിറ്റ്) ഉല്പന്നത്തിൽ നിന്നുള്ള ആകെ വരുമാനത്തെ വിളിക്കുന്നത്:
  - (i) സീമാന്ത വരുമാനം
  - (ii) മൊത്തം വരുമാനം
  - (iii) മൊത്തം ചെലവ്
  - (iv) ശരാശരി വരുമാനം
- (f) പ്രദാനം സ്ഥിരമായിരിക്കുമ്പോൾ ചോദനം കുറഞ്ഞാൽ സന്തുലിത വില:
  - (i) സ്ഥിരമായിരിക്കും
  - (ii) കുറയുന്നു
  - (iii) വർധിക്കുന്നു
  - (iv) അദ്യം വർധിക്കുകയും പിന്നീട് സ്ഥിരമാകുകയും ചെയ്യുന്നു
- (g) ഇന്ത്യയിലെ കേന്ദ്ര ബാങ്ക്:
  - (i) റിസർവ് ബാങ്ക് ഓഫ് ഇന്ത്യ (RBI)
  - (ii) സ്റ്റേറ്റ് ബാങ്ക് ഓഫ് ഇന്ത്യ (SBI)
  - (iii) കാനറാ ബാങ്ക്
  - (iv) ഇന്ത്യൻ ബാങ്ക്
- (h) ചുവടെ നൽകിയിട്ടുള്ളവയിൽ ശരാശരി ഉപഭോഗ പ്രവണതയെ (APC) സൂചിപ്പിക്കുന്നത് ഏത്?
  - (i)  $\frac{\Delta C}{\Delta Y}$
  - (ii)  $\frac{\Delta S}{\Delta Y}$
  - (iii)  $\frac{C}{Y}$
  - (iv)  $\frac{S}{Y}$



- (i) Two sector economy includes
- (i) Firms and Government                      (ii) Firms and Households  
 (iii) Firms and External Sector              (iv) Households and Government
- (j) The market structure in which there are only two sellers is called
- (i) Monopoly                                      (ii) Perfect competition  
 (iii) Duopoly                                      (iv) Monopolistic competition
- (k) What does a point inside the production possibility frontier represent ?
- (i) The maximum use of resources      (ii) Under utilization of resources  
 (iii) The over use of resources              (iv) The optimum use of resources
- (l) Identify 'Capital Receipts' from the following
- (i) Personal Income Tax  
 (ii) Service Tax  
 (iii) Sale of shares in Public Sector Undertakings  
 (iv) Customs duties

Questions from 2 to 13 carries 2 scores each.

(12 × 2 = 24)



2. Complete the table given below :

Factors of Production	Remuneration
Land	
Labour	
Capital	
Organisation	

3. Write any two features of 'Centrally Planned Economy'.
4. Recognise the type of utility analysis from the following statements.
- (a) The level of utility can be expressed in numbers.  
 (b) The level of utility can be expressed in rank.

- (i) ദ്വിമേഖല സമ്പദ്ഘടനയിൽ ഉൾപ്പെടുന്നത്:
- ഉല്പാദക യൂണിറ്റും ഗവൺമെന്റും
  - ഉല്പാദക യൂണിറ്റും ഗാർഹികയൂണിറ്റും
  - ഉല്പാദക യൂണിറ്റും ബാഹ്യമേഖലയും
  - ഗാർഹിക യൂണിറ്റും ഗവൺമെന്റും
- (j) രണ്ട് ഉല്പാദകർ മാത്രമുള്ള കമ്പോള ഘടനയാണ്:
- കുത്തക
  - പുർണ്ണ കിടമത്സരം
  - ദ്വയാധിശത്വം
  - കുത്തക മത്സരം
- (k) ഉല്പാദന സാധ്യതാ വക്രത്തിന്റെ അകത്തുള്ള ഒരു പോയന്റ് പ്രതിനിധീകരിക്കുന്നത് എന്ത്?
- വിഭവങ്ങളുടെ പരമാവധി ഉപയോഗം
  - വിഭവങ്ങളുടെ അപൂർണ്ണമായ ഉപയോഗം
  - വിഭവങ്ങളുടെ അമിത ഉപയോഗം
  - വിഭവങ്ങളുടെ അനുകൂലതമ ഉപയോഗം
- (l) ചുവടെ നൽകിയിട്ടുള്ളവയിൽ നിന്നും 'മൂലധന വരവ്' തിരിച്ചറിയുക
- വ്യക്തിഗത വരുമാന നികുതി
  - സേവന നികുതി
  - പൊതുമേഖലാ സ്ഥാപനങ്ങളുടെ ഓഹരി വില്പന
  - കസ്റ്റംസ് ഡ്യൂട്ടീസ്

2 മുതൽ 13 വരെയുള്ള ചോദ്യങ്ങൾക്ക് 2 സ്കോർ വീതം.

(12 × 2 = 24)

2. ചുവടെ നൽകിയിട്ടുള്ള പട്ടിക പൂർത്തിയാക്കുക:

ഉല്പാദന ഘടകങ്ങൾ	പ്രതിഫലം
ഭൂമി	
തൊഴിൽ	
മൂലധനം	
സംഘാടനം	

3. 'കേന്ദ്രീകൃത ആസൂത്രിത സമ്പദ്ഘടനയുടെ' ഏതെങ്കിലും രണ്ട് സവിശേഷതകൾ എഴുതുക.

4. ചുവടെ നൽകിയിട്ടുള്ള പ്രസ്താവനകളിൽ നിന്നും ഉപയുക്തതാ അപഗ്രഥനം തിരിച്ചറിയുക:

- ഉപയുക്തതയെ അക്കങ്ങൾ ഉപയോഗിച്ച് അളക്കാൻ കഴിയും.
- ഉപയുക്തതയെ സ്ഥാനീയരീതിയിൽ പ്രകടിപ്പിക്കാൻ കഴിയും.

5. Classify the following into consumption goods and capital goods

(a) Food

(b) Implements

(c) Machines

(d) Clothing

6. What do you mean by 'Long Run' in production function ?

7. Write any two reasons for rightward shift of demand curve.

8. List out the four major sectors of the economy.

9. What is 'final goods' ? Give an example.

10. Distinguish between Marginal Propensity to Consume (MPC) and Marginal Propensity to Save (MPS).

11. Write any two factors which determine price elasticity of demand.

12. What is the difference between 'Devaluation' and 'Revaluation' ?

13. Define 'Break even point'.

Questions from 14 to 23 carries 3 scores each.

(10 × 3 = 30)

14. What are the basic economic problems of an economy ?

15. Define substitute goods. Give two examples.

16. Write any three features of 'Perfectly Competitive Market'.

17. Write a short note on 'ex-ante' and 'ex-post' concept with suitable examples.

5. ചുവടെ നൽകിയിട്ടുള്ളവയെ ഉപഭോഗഉല്പന്നങ്ങൾ, മൂലധന ഉല്പന്നങ്ങൾ എന്നിങ്ങനെ തരംതിരിക്കുക.

(a) ഭക്ഷണം	(b) ഉപകരണങ്ങൾ
(c) യന്ത്രങ്ങൾ	(d) തുണിത്തരങ്ങൾ

6. ഉല്പാദന ധർമ്മത്തിൽ 'ദീർഘകാലയളവ്' എന്നതുകൊണ്ട് അർത്ഥമാക്കുന്നത് എന്ത്?

7. ചോദന വക്രം വലത്തോട്ട് മാറാനുള്ള രണ്ട് കാരണങ്ങൾ എഴുതുക.

8. സമ്പദ് ഘടനയിലെ നാല് പ്രധാന മേഖലകൾ ഏതെല്ലാം?

9. 'അന്തിമ ഉല്പന്നം' എന്നാലെന്ത്? ഒരു ഉദാഹരണം നൽകുക.

10. സീമാന്ത ഉപഭോഗ പ്രവണതയും ശരാശരി ഉപഭോഗ പ്രവണതയും തമ്മിലുള്ള വ്യത്യാസമെന്ത്?

11. 'വില ഇലാസ്റ്റിക്ത' നിർണ്ണയിക്കുന്ന ഏതെങ്കിലും രണ്ട് ഘടകങ്ങൾ എഴുതുക.

12. അവമൂലനവും (Devaluation), മൂല്യവർധനയും (Revaluation) തമ്മിലുള്ള വ്യത്യാസമെന്ത്?



13. ബ്രേക്ക് ഇവൻ പോയന്റ് എന്താണെന്ന് നിർവ്വചിക്കുക.

14 മുതൽ 23 വരെയുള്ള ചോദ്യങ്ങൾക്ക് 3 സ്കോർ വീതം. \*(10 × 3 = 30)

14. ഒരു സമ്പദ് ഘടനയിലെ അടിസ്ഥാന സാമ്പത്തിക പ്രശ്നങ്ങൾ എന്തെല്ലാം?

15. പ്രതിസ്ഥാപന വസ്തുക്കൾ എന്താണെന്ന് നിർവ്വചിക്കുക. രണ്ട് ഉദാഹരണങ്ങൾ എഴുതുക.

16. പൂർണ്ണ കിടമത്സര വിപണിയുടെ ഏതെങ്കിലും മൂന്ന് സവിശേഷതകൾ എഴുതുക.

17. ആസൂത്രിതം (ex-ante), യഥാർത്ഥം (ex-post) എന്നീ ആശയങ്ങളെ കുറിച്ച് അനുയോജ്യമായ ഉദാഹരണ സഹിതം ഒരു ലഘുകുറിപ്പ് തയ്യാറാക്കുക.

18. Complete the chart given below :

Different types of Budget			
A.	Revenue	$>$	Expenditure $\Rightarrow$ <span style="border: 1px solid black; display: inline-block; width: 60px; height: 20px;"></span>
B.	Revenue	$<$	Expenditure $\Rightarrow$ <span style="border: 1px solid black; display: inline-block; width: 60px; height: 20px;"></span>
C.	Revenue	$=$	Expenditure $\Rightarrow$ <span style="border: 1px solid black; display: inline-block; width: 60px; height: 20px;"></span>

19. Prepare a brief note on intermediate goods with suitable examples.

20. List out the profit maximising condition of a firm in a perfectly competitive market.

21. List three different ways in which 'oligopoly' firm may behave.

22. Write any three impacts of the Great Depression of 1929.

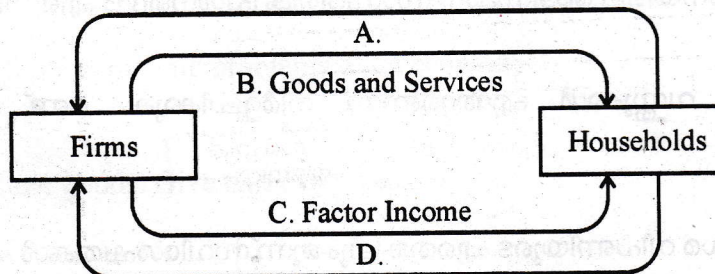
23. Explain the concept of liquidity trap.



Questions from 24 to 31 carries 4 scores each.

(8 × 4 = 32)

24. Observe the following diagram which shows circular flow of income.

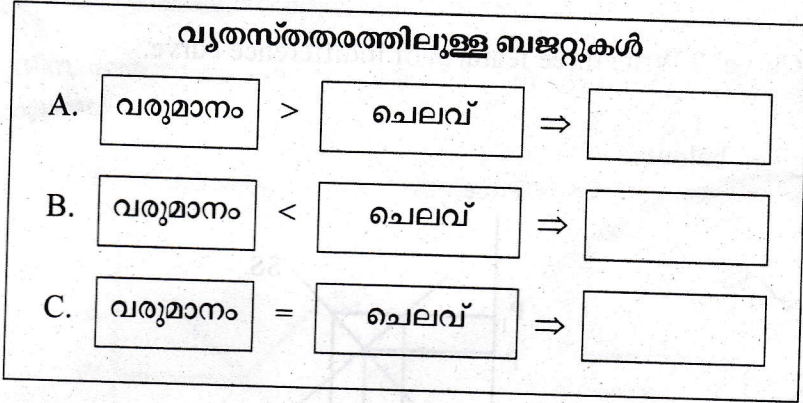


(a) What does 'A' and 'D' indicates ? (2)

(b) Identify the methods of National Income calculation corresponding to 'B' and 'C'. (2)



18. ചുവടെ നൽകിയിട്ടുള്ള ചാർട്ട് പൂർത്തിയാക്കുക :



19. 'ഇടനില ഉൽപന്ന'ത്തെ കുറിച്ച് ഉദാഹരണ സഹിതം ഒരു കുറിപ്പ് തയ്യാറാക്കുക.

20. പൂർണ്ണ കിടമത്സര കമ്പോളത്തിലെ ഒരു ഉല്പാദകയൂണിറ്റിന്റെ ലാഭം പരമാവധി ആകുന്നതിനുള്ള മൂന്ന് വ്യവസ്ഥകൾ ലിസ്റ്റ് ചെയ്യുക.

21. 'അല്പാധിശത്വ' ഉല്പാദകയൂണികൾ പെരുമാറുന്ന മൂന്ന് വ്യത്യസ്ത രീതികൾ ലിസ്റ്റ് ചെയ്യുക.

22. 1929-ലെ മഹാമാന്ദ്യത്തിന്റെ ഏതെങ്കിലും മൂന്ന് ആഘാതങ്ങൾ എഴുതുക.

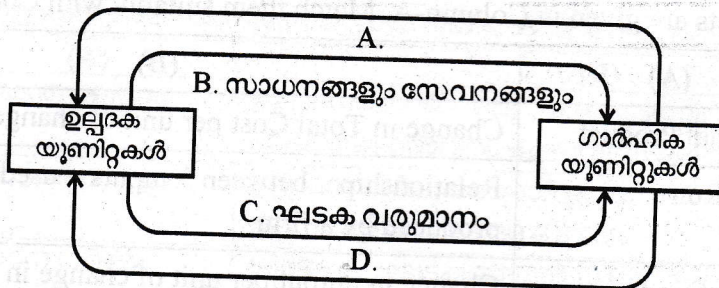
23. 'ദ്രവത്വകേണി' എന്ന ആശയം വിശദമാക്കുക.



24 മുതൽ 31 വരെയുള്ള ചോദ്യങ്ങൾക്ക് 4 സ്കോർ വിതം.

(8 × 4 = 32)

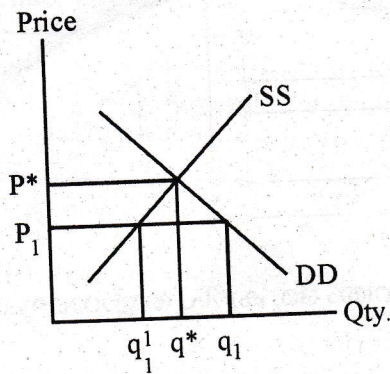
24. ചുവടെ നൽകിയിട്ടുള്ള വരുമാനത്തിന്റെ ചാക്രിക പ്രവാഹത്തെ കാണിക്കുന്ന ഡയഗ്രാം നിരീക്ഷിക്കുക.



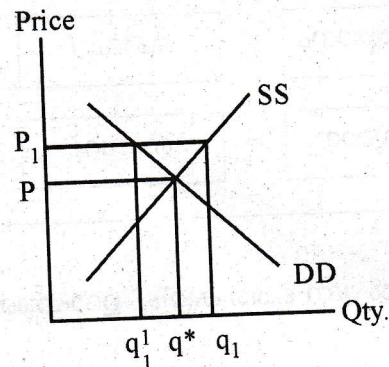
(a) 'A' യും 'D' യും സൂചിപ്പിക്കുന്നത് എന്ത്? (2)

(b) 'B', 'C' എന്നിവയുമായി ബന്ധപ്പെട്ട ദേശീയവരുമാനം കണക്കാക്കുന്ന രീതികൾ തിരിച്ചറിയുക. (2)

25. Analyse the effect of changes in consumption and investment on Aggregate Demand.
26. What is 'Indifference Curve' ? Write three features of Indifference curve.
27. Observe the diagram given below :



(A)



(B)

- (a) Identify the diagram which shows price floor and price ceiling. (2)
- (b) What is price ceiling and price floor ? (2)
28. Write any two objectives of government budget. Explain any one of them.
29. Differentiate 'Balance of Payments' and 'Balance of Trade'.
30. Write a brief note on different types of price elasticity of supply.
31. What is monopoly ? Write any three features of monopoly market.

Questions from 32 to 37 carries 5 scores each.

(6 × 5 = 30)

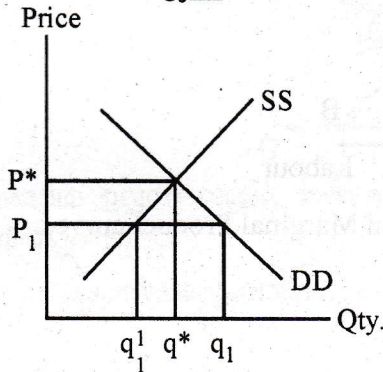
32. Various concepts are given in Column-A. Match them suitably with Column-B.

	(A)	(B)
(i)	Marginal Product	Change in Total Cost per unit of change in output
(ii)	Short Run	Relationship between inputs used and output produced by a firm
(iii)	Production function	Change in output per unit of change in the inputs.
(iv)	Marginal cost	Output per unit of variable inputs
(v)	Average product	Atleast one factor remain fixed and can not vary.

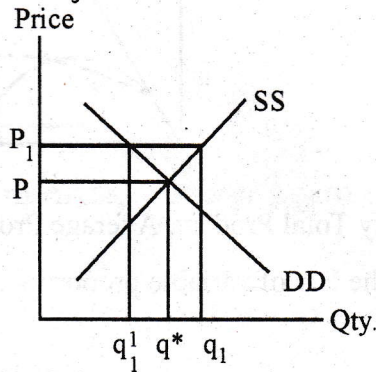
25. ഉപഭോഗത്തിലും നിക്ഷേപത്തിലും മുണ്ടാകുന്ന മാറ്റം സഞ്ചിത ചോദനത്തിലുണ്ടാക്കുന്ന സ്വാധീനം അപഗ്രഥിക്കുക.

26. നിസംഗതാവക്രം എന്നാലെന്ത്? നിസംഗതാ വക്രത്തിന്റെ മൂന്ന് സവിശേഷതകൾ എഴുതുക.

27. ചുവടെ നൽകിയിട്ടുള്ള ഡയഗ്രാമുകൾ നിരീക്ഷിക്കുക



(A)



(B)

(a) തറവില, വിലപരിധി എന്നിവ കാണിക്കുന്ന ഡയഗ്രാം തിരിച്ചറിയുക. (2)

(b) വിലപരിധി, തറവില എന്നിവ വ്യക്തമാക്കുക? (2)

28. ഗവൺമെന്റ് ബജറ്റിന്റെ ഏതെങ്കിലും രണ്ട് ലക്ഷ്യങ്ങൾ എഴുതുക. അവയിൽ ഒന്നിനെ കുറിച്ച് വിശദീകരിക്കുക.

29. വ്യാപാരശിഷ്ടം, അടവ് ശിഷ്ടം എന്നിവ തമ്മിലുള്ള വ്യത്യാസം എഴുതുക.

30. പ്രദാനത്തിന്റെ വ്യത്യസ്ത തരത്തിലുള്ള വില ഇലാസ്റ്റികതയെ കുറിച്ച് ഒരു കുറിപ്പ് തയ്യാറാക്കുക.

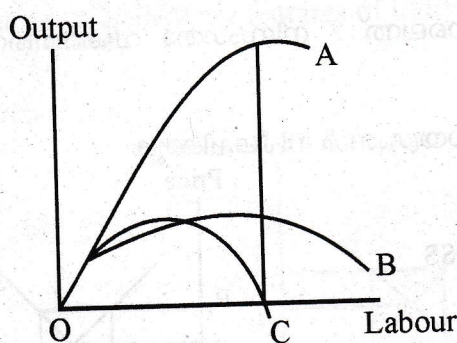
31. കുത്തക എന്നാലെന്ത്? കുത്തക കമ്പോളത്തിന്റെ ഏതെങ്കിലും മൂന്ന് സവിശേഷതകൾ എഴുതുക.

32 മുതൽ 37 വരെയുള്ള ചോദ്യങ്ങൾക്ക് 5 സ്കോർ വിതം. (6 × 5 = 30)

32. കോളം A യിൽ വിവിധ അശയങ്ങൾ നൽകിയിരിക്കുന്നു. അവയെ B കോളത്തിലുള്ളവയുമായി അനുയോജ്യമായ രീതിയിൽ ക്രമപ്പെടുത്തുക.

	(A)	(B)
(i)	സീമാന്ത ഉല്പന്നം	ഉല്പാദനത്തിൽ ഒരു മാത്ര മാറ്റം സംഭവിച്ചതിന്റെ ഫലമായി മൊത്തം ചെലവിലുണ്ടായ മാറ്റം
(ii)	ഹ്രസ്വകാലയളവ്	ഉല്പാദനത്തിലുപയോഗിച്ച നിവേശങ്ങളും നിർമ്മിച്ച ഉല്പന്നവും തമ്മിലുള്ള ബന്ധം
(iii)	ഉല്പാദന ധർമ്മം	വിദേശ ഘടകത്തിന്റെ ഒരു മാത്ര മാറുന്നതിന്റെ ഫലമായി മൊത്തം ഉല്പന്നത്തിലുണ്ടാകുന്ന മാറ്റം
(iv)	സീമാന്ത ചെലവ്	വിദേശ ഘടകത്തിന്റെ ഒരു മാത്രയുടെ ഉല്പന്നം
(v)	ശരാശരി ഉല്പന്നം	ഏതെങ്കിലും ഒരു ഉല്പാദക ഘടകം സ്ഥിരമായിരിക്കുന്നു

33. Observe the following diagram that shows Average Product (AP), Marginal Product (MP) and Total Product (TP) curves.



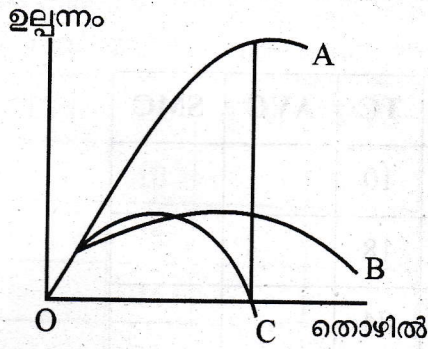
- (a) Identify Total Product, Average Product and Marginal Product curves. (3)
- (b) State the law of variable proportion. (2)
34. Explain the components of government budget.
35. Explain market equilibrium. Describe how supply and demand determines equilibrium price and quantity in competitive market.
36. Write any two characteristics of public goods and private goods. Classify the following into public goods and private goods.
- |                               |                 |
|-------------------------------|-----------------|
| (a) National Defense          | (b) Clothes     |
| (c) Government administration | (d) Foods items |
| (e) Public Transport          | (f) Car         |
37. How the exchange rate determined under a fixed exchange rate system with the help of diagram ?

**Questions from 38 to 41 carries 8 scores each.**

**(4 × 8 = 32)**

38. Describe 'Income method' and 'Expenditure method' for calculating National Income.
39. List the 'quantitative' and 'qualitative' tools used for control the extent of money supply. Explain any two quantitative tools.

33. ശരാശരി ഉല്പന്ന വക്രം, സീമാന്ത ഉല്പന്ന വക്രം മൊത്തം ഉല്പന്ന വക്രം എന്നിവ ഡയഗ്രാത്തിൽ കാണിക്കുന്നു.



- (a) മൊത്ത ഉല്പന്ന വക്രം, ശരാശരി ഉല്പന്ന വക്രം, സീമാന്ത ഉല്പന്ന വക്രം എന്നിവ തിരിച്ചറിയുക. (3)
- (b) 'വിഭേദകാനുപാത നിയമം' പ്രസ്താവിക്കുക. (2)

34. ഗവൺമെന്റ് ബജറ്റിന്റെ വിവിധ ഘടകങ്ങൾ എഴുതുക.

35. കമ്പോള സന്തുലിതാവസ്ഥ വിശദമാക്കുക. പ്രദാനവും ചോദനവും മത്സര കമ്പോളത്തിൽ സന്തുലിത വിലയും അളവും നിർണ്ണയിക്കുന്നത് എങ്ങനെയാണ് വിവരിക്കുക.

36. പൊതുവസ്തുക്കൾ, സ്വകാര്യവസ്തുക്കൾ എന്നിവയുടെ ഏതെങ്കിലും രണ്ട് സവിശേഷതകൾ എഴുതുക. ചുവടെ തന്നിരിക്കുന്നവയെ പൊതുവസ്തുക്കൾ സ്വകാര്യവസ്തുക്കൾ എന്നിങ്ങനെ തരംതിരിക്കുക.

- |                     |                   |
|---------------------|-------------------|
| (a) ദേശീയ പ്രതിരോധം | (b) തുണിത്തരങ്ങൾ  |
| (c) സർക്കാർ ഭരണം    | (d) ഭക്ഷ്യ ഇനങ്ങൾ |
| (e) പൊതുഗതാഗതം      | (f) കാർ           |

37. സ്ഥിരവിനിമയ നിരക്ക് സമ്പ്രദായത്തിൽ വിനിമയ നിരക്ക് നിർണ്ണയിക്കുന്നത് എങ്ങനെയാണ് ഡയഗ്രാത്തിന്റെ സഹായത്തോടെ വിശദീകരിക്കുക.

38 മുതൽ 41 വരെയുള്ള ചോദ്യങ്ങൾക്ക് 8 സ്കോർ വിതം. (4 × 8 = 32)

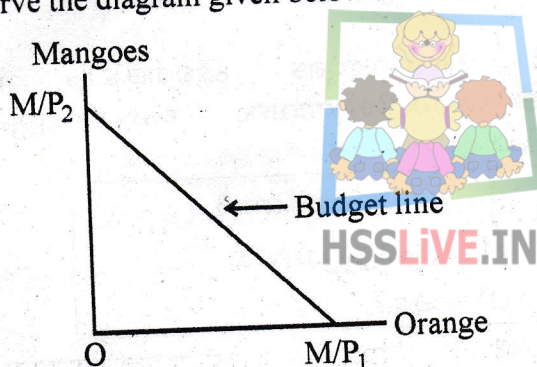
38. വരുമാന രീതി, ചെലവ് രീതി എന്നിവയിലൂടെ ദേശീയ വരുമാനം കണക്കാക്കുന്നത് എങ്ങനെയാണ് വിവരിക്കുക.

39. പണ പ്രദാനത്തിന്റെ വ്യാപ്തിയെ നിയന്ത്രിക്കുന്ന അളവ് പരമായ ഉപാധികൾ, ഗുണപരമായ ഉപാധികൾ എന്നിവ ലിസ്റ്റ് ചെയ്യുക. ഏതെങ്കിലും രണ്ട് അളവ് പരമായ ഉപാധികളെ കുറിച്ച് വിശദമാക്കുക.

40. Explain Average Fixed Cost (AFC) and Average Variable Cost (AVC). Calculate Total Variable Cost (TVC), Average Variable Cost (AVC) and Short Run Marginal Cost (SMC) from the following :

Output (Q)	TFC	TVC	TC	AVC	SMC
0	10		10		
1	10		18		
2	10		24		
3	10		29		
4	10		35		
5	10		43		
6	10		53		

41. Observe the diagram given below :

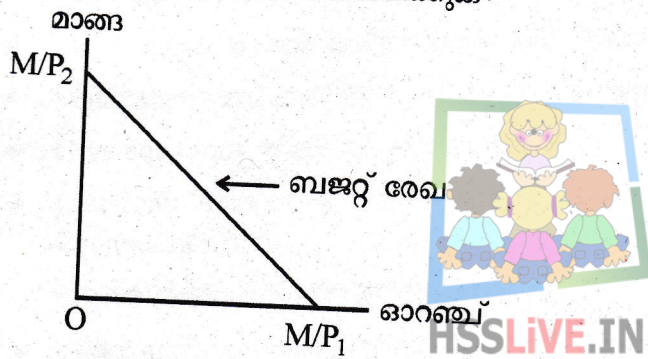


- (a) Write the equation of budget line. (1)
- (b) Explain why the budget line is downward sloping. (2)
- (c) Describe optimal choice of the consumer with the help of diagram. (5)

40. ശരാശരി സ്ഥിര ചെലവ് (AFC), ശരാശരി വിഭേദക ചെലവ് (AVC) എന്നിവ വിശദമാക്കുക. മൊത്തം വിഭേദക ചെലവ് (TVC), ശരാശരി വിഭേദക ചെലവ് (AVC), ഹ്രസ്വകാല സീമാന്ത ചെലവ് എന്നിവ പട്ടികയിൽ നിന്നും കണ്ടെത്തുക.

ഉല്പന്നം (Q)	TFC	TVC	TC	AVC	SMC
0	10		10		
1	10		18		
2	10		24		
3	10		29		
4	10		35		
5	10		43		
6	10		53		

41. ചുവടെ കൊടുത്തിട്ടുള്ള ഡയഗ്രാം നിരീക്ഷിക്കുക.



- (a) ബജറ്റ് രേഖ സമവാക്യം എഴുതുക. (1)
- (b) എന്തുകൊണ്ടാണ് ബജറ്റ് രേഖ മുകളിൽ നിന്നും താഴോട്ട് ചെരിഞ്ഞിരിക്കുന്നത്? (2)
- (c) ഉപഭോക്താവിന്റെ അനുകൂലതമ തെരഞ്ഞെടുപ്പ് ഡയഗ്രാമിന്റെ സഹായത്തോടെ വിവരിക്കുക. (5)